

# Benefits auf zwei Rädern

**Win - Win** Fahrradleasing für Unternehmen und Mitarbeitende



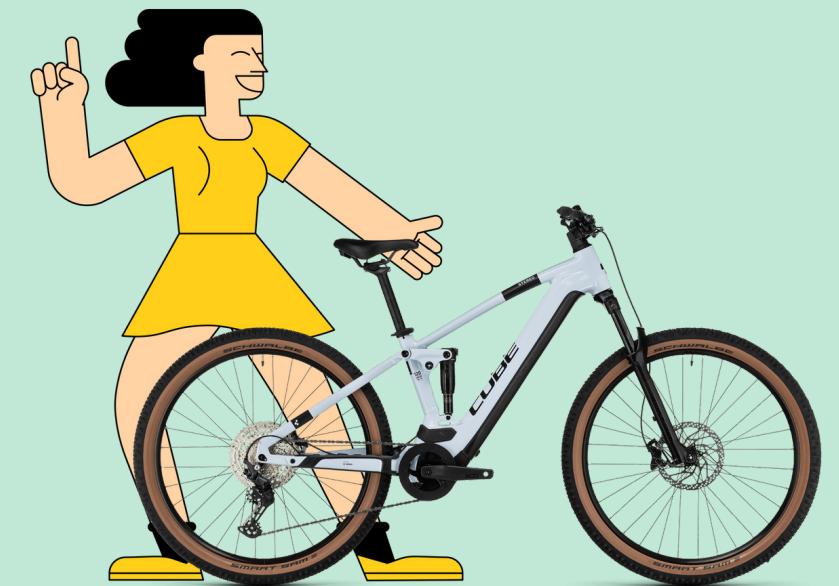
# Auf einem Blick



Mit Eleasa mobilisieren Sie Ihre Mitarbeitenden und binden sie an Ihr Unternehmen. Als einziger Anbieter führt Eleasa neben dem klassischen (E-)Bike Leasing auch E-Roller und E-Scooter.

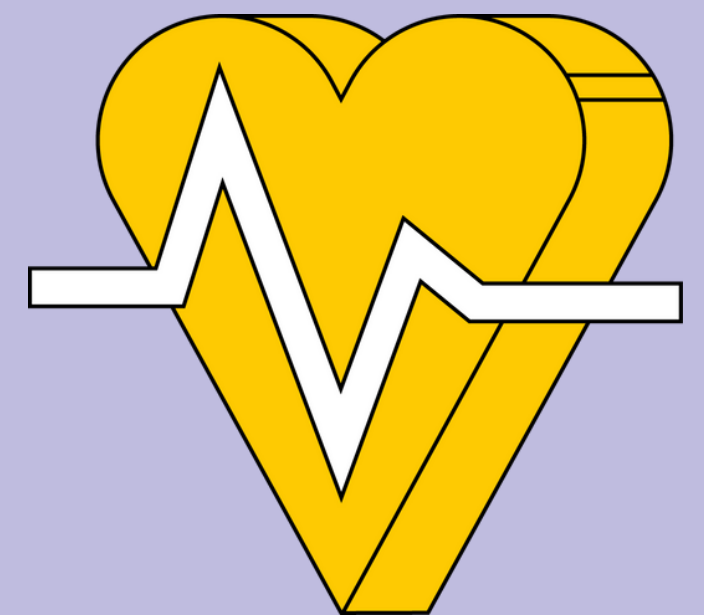


Abgewickelt wird das Leasing ganz bequem per **Gehaltsumwandlung**. Arbeitnehmende verzichten auf einen kleinen Teil des Bruttolohns. Für Arbeitgeber ist das kostenneutral.



So entstehen steuerliche Vorteile, wodurch Ihre Mitarbeitenden im Vergleich zum Kauf bis zu **35 %** sparen. Gleichzeitig erhöhen Sie Ihre Arbeitgebermarke und Zufriedenheit.

Lohnt sich das  
Leasing für mein  
Unternehmen?



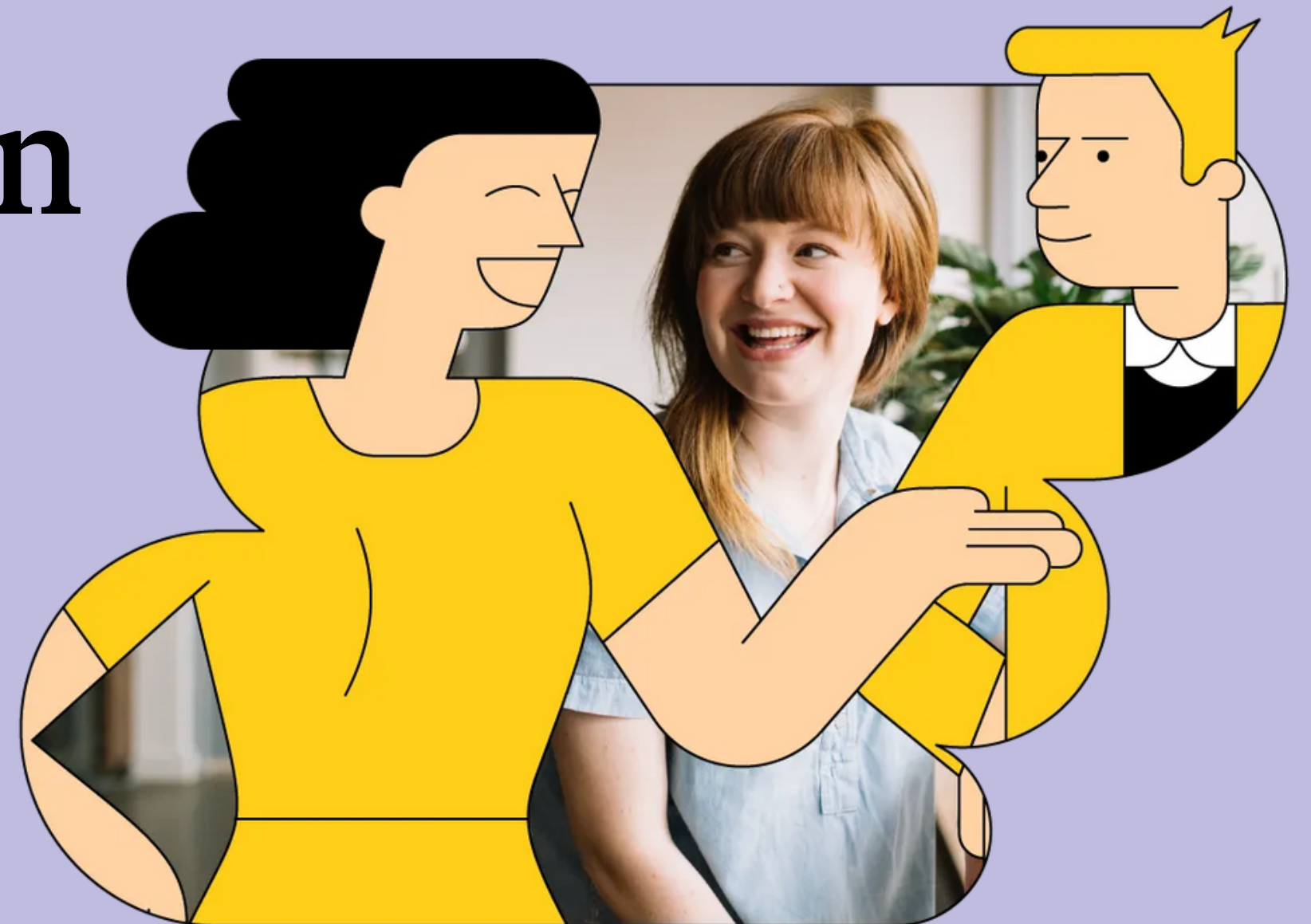
# Warum das DienstRad?

- 👍 Vergünstigter Zugang zu modernen (E-)Bikes, egal welcher Marke
- 👍 Verringerte Mitarbeitenden-Fluktuation
- 👍 Gesunde und glückliche Mitarbeitende
- 👍 Kostenneutraler Benefit für Unternehmen
- 👍 Leasingraten für jeden Geldbeutel
- 👍 Stärkung der Arbeitgebermarke
- 👍 Aktiver Beitrag zum Umweltschutz



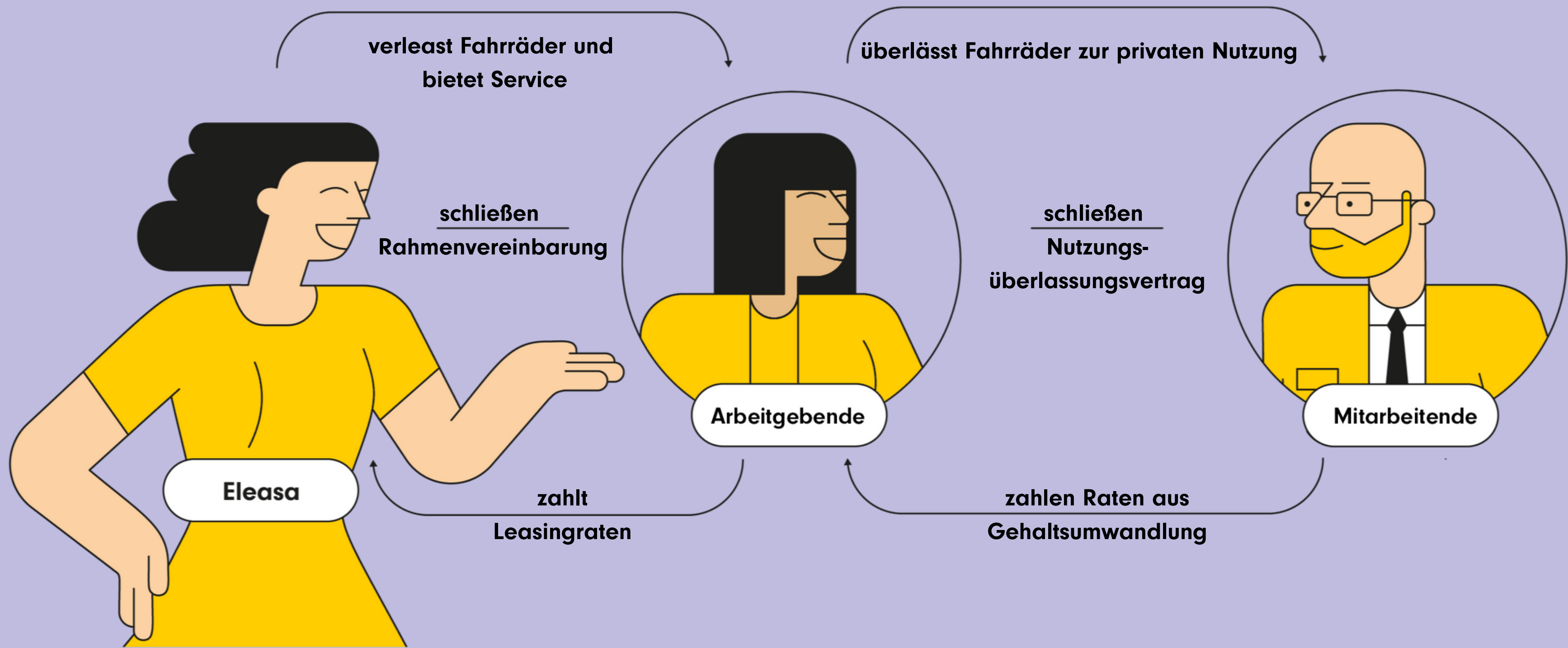
85 % der Arbeitnehmenden  
geben an, dass betriebliche  
Benefits einen hohen  
Stellenwert für sie  
haben.

Studie von StepStone aus dem Jahr 2020



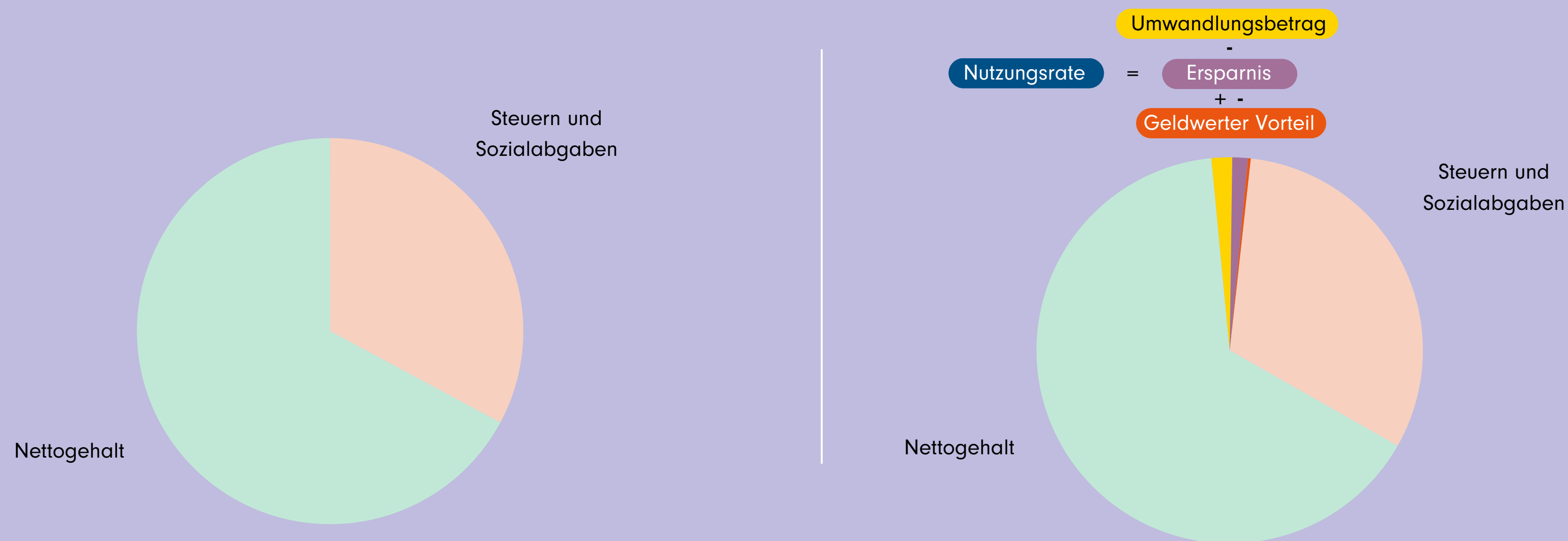


# Eleasa erklärt



# Die Gehaltsumwandlung

Ihre Mitarbeitenden erhalten im Falle des Dienstrad-Leasings einen Teil Ihres Lohnes nicht in bar, sondern als Sachbezug. Sie als Arbeitgeber behalten einen Teil des monatlichen Gehalts ein und wandeln ihn in einen Sachlohn in Form der Überlassung eines (E-)Bikes um. Dank der Umwandlung entstehen attraktive steuerliche Vorteile und Sparpotentiale von bis zu 35 %.



# Entdecken Sie die Potentiale

Beispielrechnung bei Steuerklasse 1 und 3.000€ Bruttolohn

## Für Entdecker

**CUBE**

Stereo Hybrid E-Bike - ohne Eleasa: 4229€

Mit Eleasa:

**74,58€ mtl.**

**-30%**



## Für Geschwindigkeitsliebhaber

**CUBE**

NUROAD - ohne Eleasa: 949€

Mit Eleasa:

**16,54€ mtl.**

**-31%**



## Für Familien

**Babboe**

Curve-E Lastenfahrrad - ohne Eleasa: 3392€

Mit Eleasa:

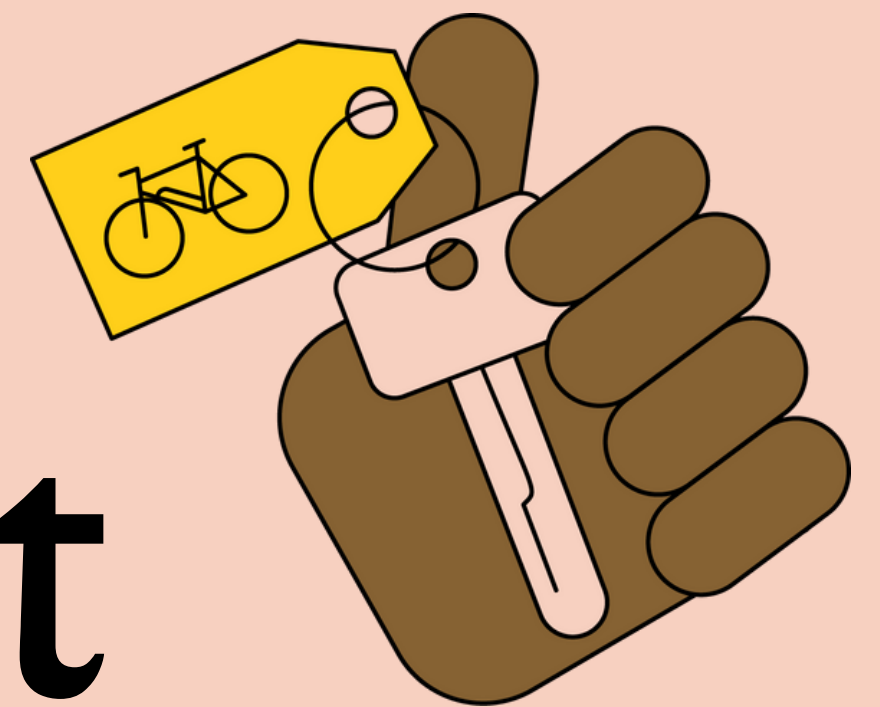
**59,85€ mtl.**

**-29%**

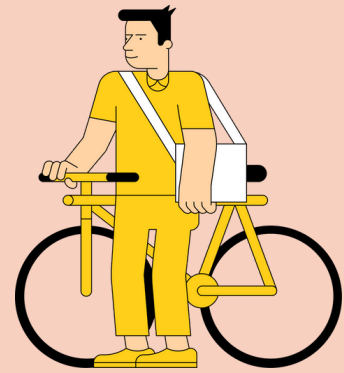




# Sorglos mobil mit dem Eleasa Service-Quartett



# Die Eleasa Services



## Leasing

Leasingvertrag mit Laufzeit  
von 36 Monaten

Optionale Übernahme  
durch Mitarbeitenden nach  
Vertragsende

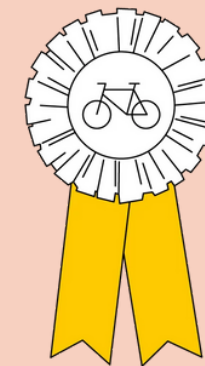


## Rundum-Schutz

Kaskoschutz (u.a. Sturz,  
Diebstahl)

ROLAND-Bike-Schutzbrief/  
Mobilitätsgarantie

Garantieverlängerung



## Service Pakete

(Optional)

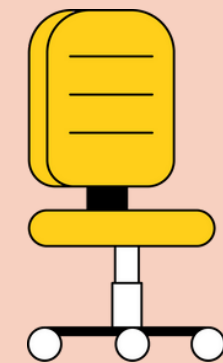
Klein

Mittel

Groß

Jährliche Service Gutscheine

Einlösbar für Inspektion,  
Wartung und Verschleißteile



## Ausfallschutz

Absicherung gegen  
Störfälle  
(Elternzeit, Kündigung, Krankheit, Tod)

Ratenerstattung oder  
Vertragsbeendigung

# Der Eleasa Ausfallschutz

Mit dem Ausfallschutz von Eleasa sind Sie als Arbeitgeber umfassend abgesichert, sollte es zu einer Störung des Leasingvertrags kommen. Dank des einfachen Störfallmanagements von Eleasa ist Ihr Mehraufwand minimal und eine schnelle Vertragsbeendigung oder Rückerstattung möglich.

Störfall	Vertragsbeendigung	Ratenerstattung
Beendigung des Arbeitsverhältnisses	Ab 4. Vertragsmonat	Nein
Elternzeit	Ab 11. Vertragsmonat	Ja
Langzeiterkrankung	Ab 4. Vertragsmonat	Ja
Tod	Ab Tag 1	Nein

# Der Eleasa Rundum-Schutz

Auch Ihre Mitarbeitenden sind dank des Eleasa Rundum-Schutzes umfassend abgesichert. Abgedeckt sind diverse Kaskoschäden wie Diebstahl, Unfall und Vandalismus. Zudem bietet der ROLAND Bike-Schutzbrief für alle (E-)Bikes zusätzliche Leistungen wie eine 24-Stunden Notfallhotline, Pannenhilfe und vieles mehr.

Schaden	Abgedeckt
Diebstahl	✓
Bedienungsfehler	✓
Vandalismus	✓
Überspannung, Kurzschluss	✓
Brand, Explosion, Hitzschlag	✓
Fall, Sturz, Unfall	✓

Leistung	Abgedeckt
24h Service	✓
Pannenhilfe	✓
Ersatzfahrrad	✓
Mobilitätsbudget	✓
Garantieverlängerung	✓
Übernahme Übernachtungskosten	✓

# Die Eleasa Service-Pakete

Damit Sie und Ihre Mitarbeitenden immer zuverlässig mobil sind, bietet Eleasa optionale Service-Pakete an, die für verschiedenste Service-Leistungen genutzt werden können. Die jährlichen Gutscheine sind über den gesamten Leasingzeitraum bei Ihrem Partnerhändler einlösbar und lassen sich individuell von Ihren Mitarbeitenden nach den persönlichen Bedürfnissen auswählen.

## Jährliche Service-Gutscheine

100 €

200 €

300 €

## Einlösbar für:

Inspektion








Austausch von Verschleißteilen

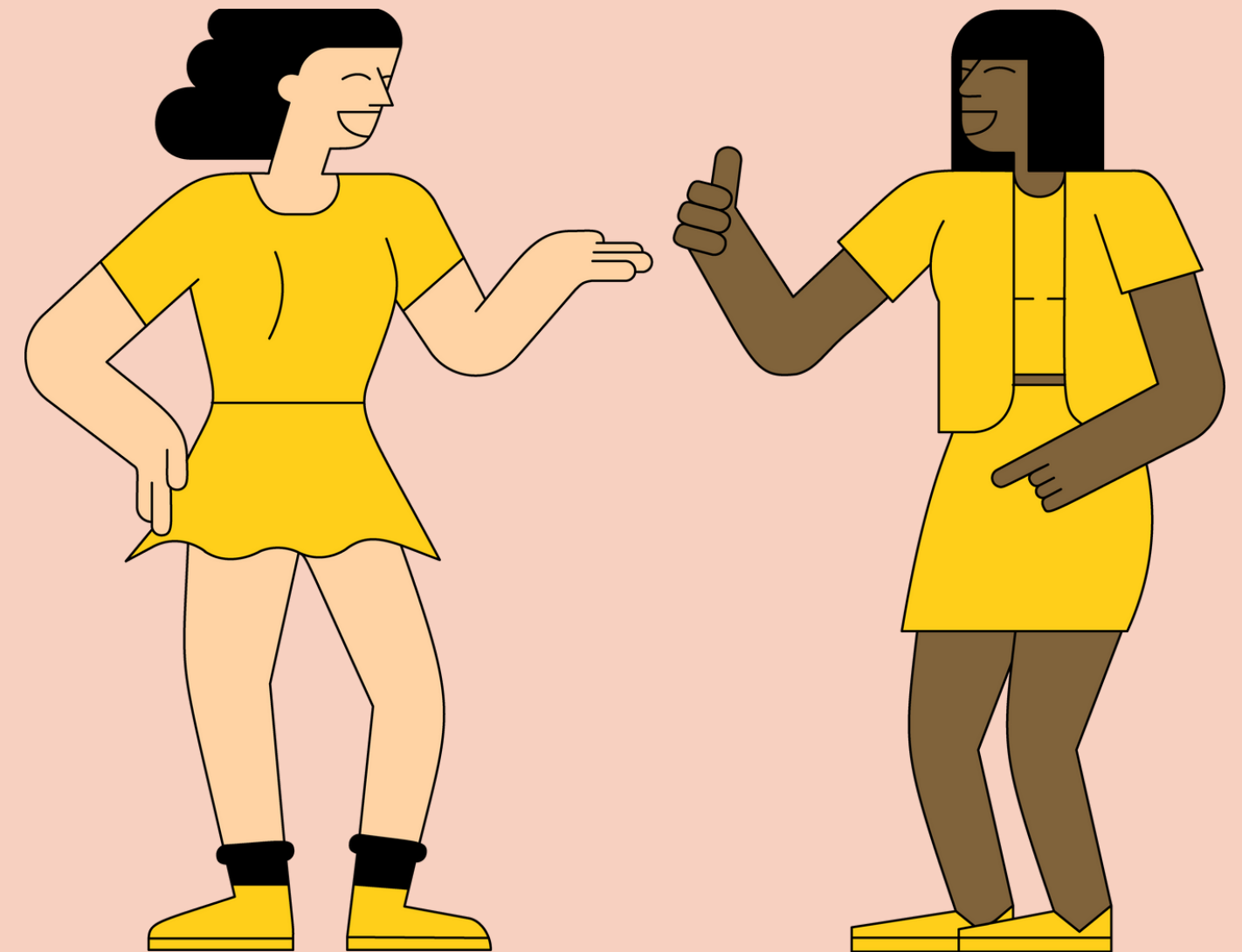
Wartung / Reparaturen





# Die Eleasa Vorteile

-  Uneingeschränkte Auswahl an (E-)Bikes bei über 2500 Händlern
-  Für Unternehmen jeder Größe - keine Mindestabnahmen
-  Leasinggeber, Provider und Versicherer in einem
-  Umfassender Arbeitgeber Ausfallschutz
-  Umfassend abgesichertes Leasingobjekt
-  Attraktive Konditionen
-  Persönlicher Kundenservice



# Wie geht es weiter?



# Die nächsten Schritte

1



## Kunde werden

Digitale Registrierung  
über den Link Ihres  
Partnerhändlers starten

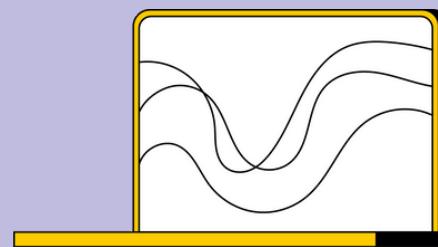
2



## Vertrag schließen

Rahmenvereinbarung  
unterschreiben

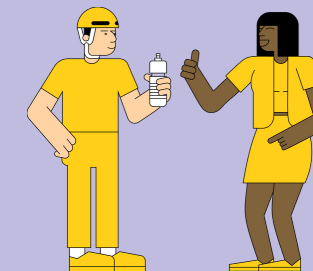
3



## Arbeitgeberportal

Zugang zum  
Portal und Marketing  
Material erhalten

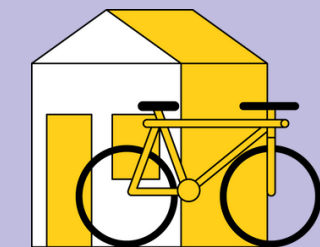
4



## Portal einrichten

Belegschaft zum Portal  
hinzufügen und über die  
Einführung informieren

5



## Losradeln

Traumrad aussuchen und  
Kilometer sammeln



# Über Eleasa

Eleasa ist eine Marke der MODULAT LEASING AG.

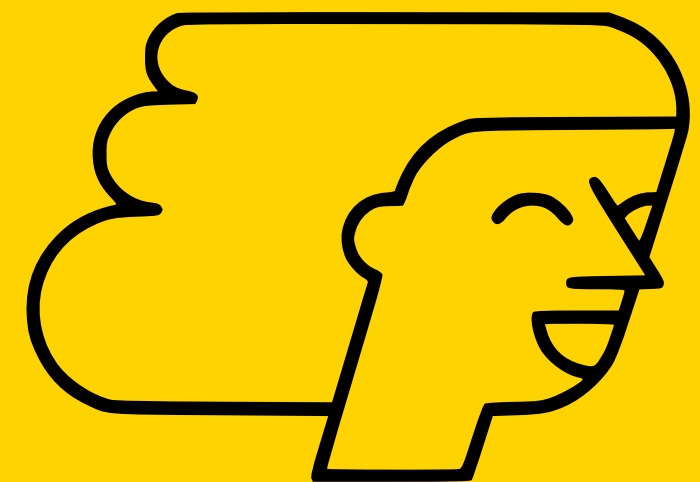
Als familiengeführte Leasinggesellschaft ist MODULAT LEASING bereits seit über 35 Jahren im Small-Ticket Leasing tätig und entwickelt mit Hilfe eines innovativen Full-Service Ansatzes kundenzentrierte Leasinglösungen.

Ihr Eleasa Partnerhändler



Eine Auswahl an Unternehmen, die Eleasa bereits mobilisiert:





**Eleasa**